

NLDelta Container

'Think inside the box'



Carmen, Roel, Brechtje en Elin

Team VHL

6/1/2018

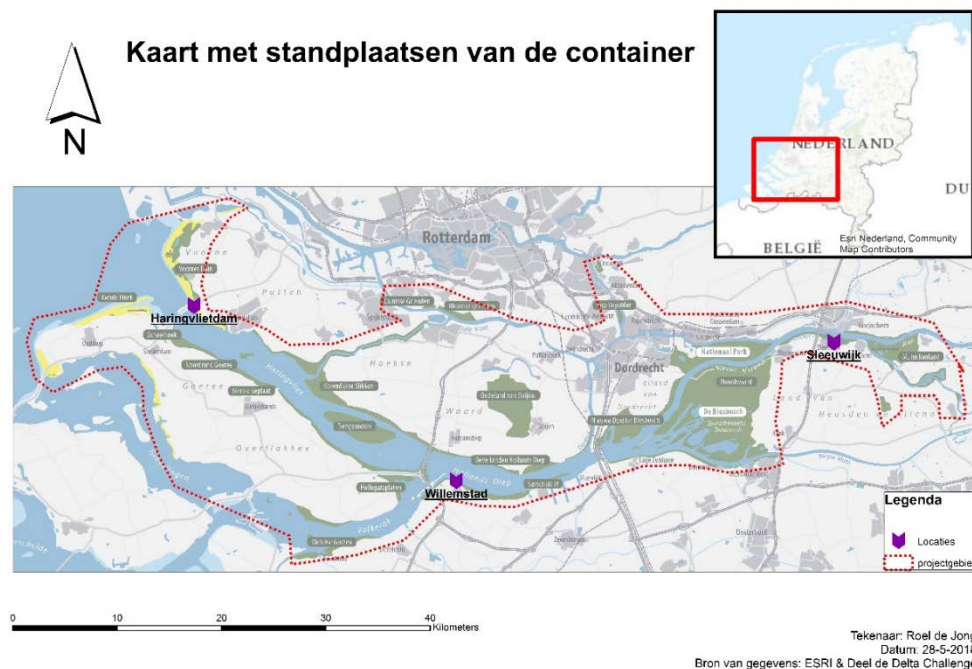
2 Plan uitwerking

2.1 Concept

De NLDelta container is een concept waarbij verbinding op verschillende vlakken centraal staat en die moet dienen als centrum voor evenementen. Om tot dit resultaat te komen zal een 40 ft zeecontainer worden omgebouwd tot een multifunctionele ruimte. Denk hierbij aan een terras, een toilet, opslagruimte en een café. Er is voor een zeecontainer gekozen omdat deze representatief is voor de Rotterdamse haven. Vanuit de container worden workshops en excursie georganiseerd om meer te leren over het natuurgebied Biesbosch-Haringvliet, daarnaast kan er worden genoten van streekproducten op het terras. Om de duurzaamheid van het project te vergroten zal een tweedehandse container worden omgebouwd en wordt er gebruik gemaakt van gerecycled materiaal. De elektriciteit die nodig is wordt opgewekt door zonnecellen en opgeslagen in een accu-pack.

2.2 Locaties

Het idee achter deze container is dat het aantal entreepunten in het landschap wordt vergroot. Op kaart 1 zijn een aantal mogelijke locaties weergegeven. De eerste van deze locaties is Sleeuwijk. Deze locatie is goed bereikbaar via de A27 en met het ov via de veerverbinding tussen Gorinchem en Sleeuwijk. Daarnaast ligt het aan het begin van het NLDelta-gebied en in de buurt van de Vestingdriehoek. Een tweede mogelijke locatie is Willemstad. Willemstad heeft een rijk historisch verleden en is goed bereikbaar vanuit zowel Brabant als de Randstad. De laatste locatie is de Haringvlietdam. Op deze locatie is de monding van de Waal en de Maas goed te zien. De overgang tussen zoet en zout water is hier heel bijzonder. Ook is er ruimte voor excursies langs het strand. Door de grote diversiteit rondom deze locatie, ligt hier de voorkeur van het team als pilotlocatie.



Kaart 1: locatiekaart voor de mogelijke standplaats van de container

2.3 Mogelijke gebruiksfuncties

Het gebruik en de inzet van de container kan op vele mogelijke manieren. Hierbij is het de bedoeling dat verschillende groepen uit de samenleving elkaar ontmoeten. De container kan gebruikt worden door

verschillende scholen om studenten en leerlingen kennis over de NLDelta bij te brengen door middel van interactieve educatie in het gebied. Dit geldt niet alleen voor scholen, hetzelfde principe kan worden toegepast voor toeristen en bewoners. Hiermee worden bewoners en bezoekers van het gebied uitgedaagd om aan een onderzoek mee te werken en zo meer te leren over de omgeving. Een bijkomend voordeel hiervan is dat de lokale kennis kan worden gedeeld. Voorbeelden van onderzoeken zijn: een vogeltelling, grondboring, meting van de waterkwaliteit en een vegetatieopname.

Een tweede mogelijke functie van de container is dat het kan worden gebruikt als café. Vanuit het café kunnen lokale streekproducten worden verkocht, zoals zoute teelt, lokaal bier, etc. Dit kan worden gedaan door middel van commissieverkoop. De bewoners worden op deze manier betrokken bij het concept van de zeecontainer. Dit biedt een leuke extra dimensie en een mogelijke bron van inkomsten. Bovendien kan de container ook worden gebruikt voor kleine vergaderingen en inspraakavonden.

De container kan ook worden ingezet als beginpunt voor verschillende excursies en activiteiten. Hierdoor wordt de container een duidelijk herkenningspunt in het NLDelta gebied. De excursies en activiteiten kunnen van alles zijn in het gebied, van een meerdaagse wandeltocht door het gebied, tot een duik- en watersport weekend. De container kan ook als centraal punt fungeren voor kleine festivals, zoals foodfestivals en lokale dorpsfeesten.

2.4 Begroting

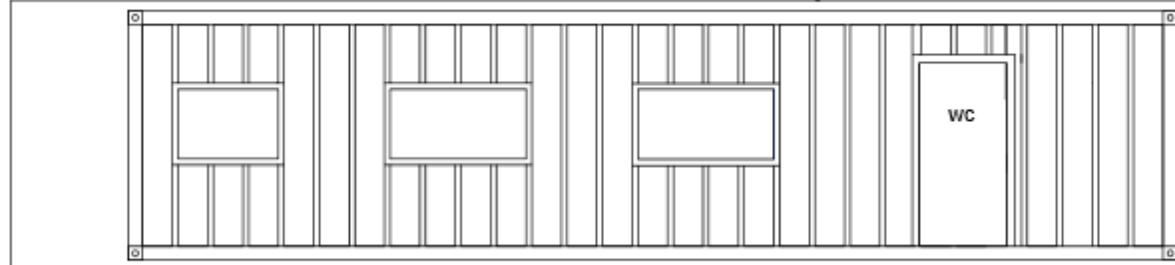
In de begroting zijn de kosten en baten van het project opgenomen. De kosten van het verbouwen van de container zijn gebaseerd op die van het verbouwen van een 20ft container tot woonhuis. De opbrengsten zijn geheel geschat en bevatten geen onderbouwing. Zie de onderstaande tabel.

Met de €40.000,- kan één NLDelta container worden gerealiseerd. Deze container is een pilot voor het plaatsen van meerdere containers in het gehele gebied.

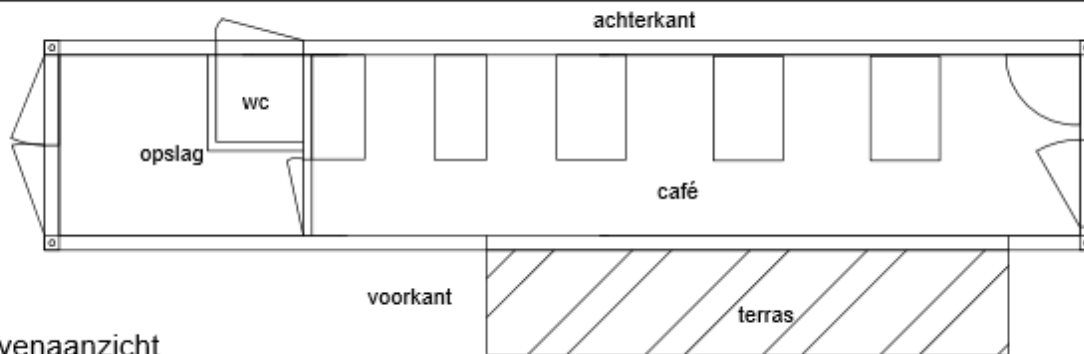
Begroting			
Kosten		Baten	
Aanschaf gebruikte container	€ 2.000	Verkoop lokale producten	€ 250
Verbouwen container	€ 25.000	Verhuur aan cateraar	€ 1.000
Vervoeren van container	€ 300	Verhuur aan scholen	€ 1.500
Inrichting	€ 5.000	Excursies en activiteiten	€ 1.000
Graffiti	€ 2.700		
Huur standplaats	€ 3.000		
Totaal kosten	€ 38.000	Totaal baten	€ 3.750

2.5 Vormgeving

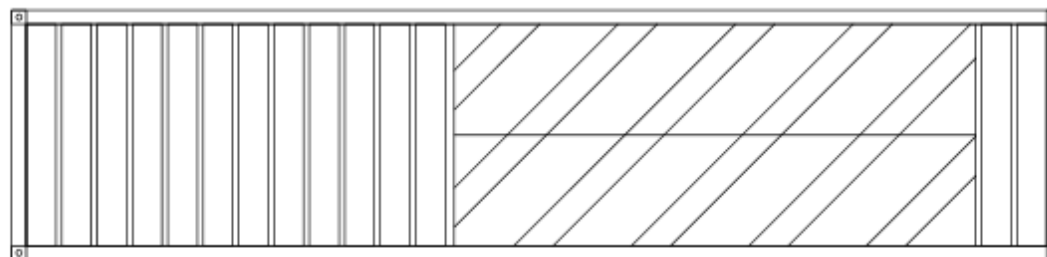
De NLDelta container zal aan de buitenkant worden vormgegeven door middel van graffiti. Met de graffiti kunnen verschillende dingen worden weergegeven, zoals een tijdlijn of representatieve beelden van het gebied Biesbosch-Haringvliet. Deze beelden zullen worden gebaseerd worden op kenmerkende aspecten op het gebied van water en ecologie. De container zal worden opgedeeld in twee ruimtes; de opslag met het toilet en het café. In het café zullen zoals al eerder genoemd, streekproducten worden verkocht en kan het worden gebruikt voor educatieve doeleinden. Zie de onderstaande tekening en de voorkant voor een impressie van de container.



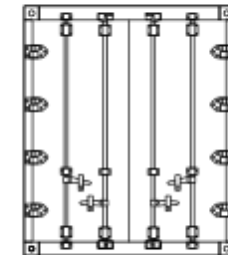
achteraanzicht



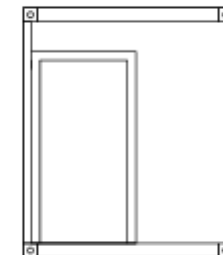
bovenaanzicht



vooraanzicht



linkerzijaanzicht



rechterzijaanzicht

project Deel de Delta	projectnummer 1
titel Zeecontainer	schaal 1:50
-	tekenaar Roel de Jong
	formaat A3
	datum 30-5-2018
	fase Ontwerp
	tekeningnummer 1
	blad 1

3 Pitch

Wat is het probleem van de NLDelta? Met deze vraag heeft ons team zich lang bezig gehouden. Uiteindelijk kwamen we tot de conclusie dat er in het gebied meer potentie ligt dan op dit moment wordt benut. Maar hoe kan er meer uit de potenties van de NLDelta worden gehaald? Ons idee: de NLDelta container.

De NLDelta container is een concept, waarbij een 40 ft zeecontainer wordt ingezet om verbinding in het gebied te creëren. Het gebruik van een zeecontainer, is een knipoog naar de Rotterdamse haven. Om de duurzaamheid van het idee te verhogen, wordt er een tweedehands container gebruikt. De buitenkant wordt geïllustreerd, door middel van graffiti waarbij kenmerkende eigenschappen van de Nederlandse Delta aan bod komen. In de container is een terras, opslagruimte, café en toilet gerealiseerd. Dit zorgt voor een multifunctionele locatie.

Deze multifunctionaliteit is op verschillende manieren terug te zien. Zo kan de container worden ingezet als ontmoetingsruimte, streekwinkel en beginpunt voor zowel onderzoek als excursies. Hiermee, is het mogelijk om verschillende bevolkingsgroepen en leeftijden elkaar te laten ontmoeten. Daarnaast, is de mogelijkheid om de container te verplaatsen. Op deze manier kan de container 1 tot 2 keer per jaar op een andere locatie worden ingezet. Daardoor krijgt het gebied een extra entrepunt en is het wellicht voor bezoekers interessanter om het gebied in te trekken.

Om deze functies concreter te maken, volgen hier een aantal uitwerkingen van eerdergenoemde gebruiksfuncties. De streekwinkel is een hoek in de container, waar lokale ondernemers hun producten kunnen aanbieden. Deze zullen op commissiebasis worden verkocht. Op deze manier worden ondernemers betrokken bij de NLDelta en zien zij in de container meer van het gebied. Aan de andere kant, is dit een leuke extra voor bezoekers van de NLDelta die hier een kopje koffie komen drinken.

Een andere gebruiksfunctie die om meer toelichting vraagt is wellicht de kenniscontainer. De container kan gebruikt worden door verschillende scholen om studenten en leerlingen kennis over de NLDelta bij te brengen door middel van interactieve educatie in het gebied. De bewoners en bezoekers van het gebied kunnen uitgedaagd worden om aan een onderzoek mee te werken en zo meer te leren over de omgeving. Daarnaast kan de container worden ingezet als beginpunt voor verschillende excursies en activiteiten. Denk hierbij aan: een vogeltelling, grondboring, meting van de waterkwaliteit en een wandeling langs het strand.

Naast de functies van onderzoek en streekwinkel kan de container fungeren als ontmoetingsplaats. Dit kan gelden voor zowel kleinere festivals rond de container als een locatie voor inspraakavonden en projectoverleg. Bij de festivals kan worden gedacht aan een food-truck- of muziekfestival.

Kortom door het gebruik van de NLDelta container worden de huidige functies van het gebied versterkt en biedt het ruimte voor potentiële functies. Het wordt een plek waarbij verbinding centraal zal staan. Om samen te werken aan een beleefbare NLDelta. Oftewel 'Think inside the box'.